

NORWEGIAN WIND – KABINENPLAN



BRT: 50.764. Länge: 230 m. Breite: 29 m. Tiefgang: 7 m.
 Maschinen: Dieselmotoren. Reisegeschwindigkeit: 21 Knoten.
 Passagiere: 1.750. Besatzung: 700. Baujahr: 1992/93. Renovierung und Verlängerung: 1998.

ÖFFENTLICHE RÄUME

Hauptrestaurants	Bars & Lounges
Four Seasons Restaurant	<u>Stardust Lounge</u>
<u>The Terraces Restaurant</u>	<u>Observatory Lounge</u>
Spezialitätenrestaurants	Lucky's Piano Bar
<u>Le Bistro French Restaurant*</u>	Dazzles Nightclub
Sun Terrace/Trattoria	Coffee Bar
Pizzeria	Rendezvous Bar
Sports Bar & Grill/Buffer	Internet Café
	Wet Bar
	Topsiders Bar
	Champs Bar
	* gegen Aufpreis
Weitere Einrichtungen	<u>Monte Carlo Casino</u>
2 Swimming Pools	Ladengalerie
2 Whirlpools	Bibliothek
Spa & Salon	Kinderbereich Kid's Korner
Fitness Center	Videospiel-Arkade
Joggingbahn	Eiscreme-Bar
Basketball-/Volleyballfeld	<u>Konferenzcenter</u>
Golf Driving Netz	
Stardust Theatre	
KABINEN - BEISPIELE	

Alle Kabinen der Norwegian Dream/Wind verfügen über Telefon, TV, Federbetten, Safe, Bad mit Dusche/ WC und Haartrockner. In allen Kabinen können die unteren Betten zu einem Doppelbett arrangiert werden, wenn nicht anders angegeben.

AA OWNER'S SUITE Sun Deck
 Wohnzimmer, eigener Balkon, ausziehbare Doppelschlafcouch, separates Schlafzimmer, 2 untere Betten, raumhohe Fenster, Kühlschrank, Stereoanlage mit CD-Auswahl, Badewanne und Dusche. Butler und Concierge-Service. Pullman-Betten für Belegung mit 5. Person möglich. (ca.33 m²)

AB PENTHOUSE Star, International, Norway Decks
 Wohnzimmer, ausziehbare Doppelschlafcouch, Schlafzimmer mit 2 unteren Betten, Panoramafenster, Kühlschrank, Stereoanlage mit CD-Auswahl, Badewanne und Dusche. Concierge-Service. (ca.33 m²)

BA BALKONKABINE* Norway Deck
 Wohnbereich, eigener Balkon, raumhohe Fenster, Queen-Size Bett oder 2 untere Betten, Kühlschrank. Concierge-Service. (Teilweise mit Sichtbehinderung.) (ca.20 m²)

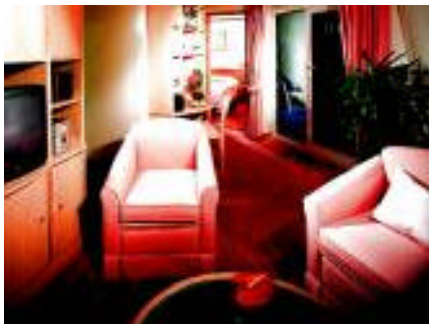
CC SUPERIOR AUßEN Star, International, Norway Decks
 Wohnbereich, Queen-Size Bett oder 2 untere Betten, Panoramafenster, Kühlschrank. (ca.18 m²)

C AUßENKABINE Atlantic Deck
 2 untere Betten, Sitzecke, Panoramafenster. (ca.15 m²)

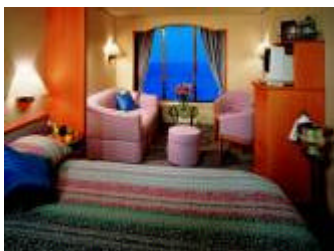
DD AUßENKABINE Atlantic Deck
 2 untere Betten, Sitzecke, Panoramafenster. (ca.15 m²)

D AUßENKABINE Promenade Deck
 2 untere Betten, Sitzecke, Panoramafenster. (ca.15 m²)

EE AUßENKABINE Promenade Deck
 2 untere Betten, Sitzecke, Panoramafenster. (ca.15 m²)



OWNER'S SUITE Kategorie: AA.
 Luxus auf See mit raumhohen Fenstern, eigenem Balkon und großzügiger Innenausstattung. Wohnzimmer mit Essbereich. Concierge/ Butlerservice.



SUPERIOR AUSSENKABINE Kategorie: CC.
Ausgestattet mit raumhohen Fenstern. Betrachten Sie die Welt von Ihrem großzügigen Wohnbereich aus.



AUSSENKABINE Kategorien: C, DD; D, EE, E.
Äußerst komfortable Ausstattung mit Aussicht durch große Fenster. Großzügige Sitzzecke und Doppelbett.



INNENKABINE Kategorien: I, JJ, J, K, L, M, N.
Günstig und komfortabel, mit allen wichtigen Einrichtungen. 2 untere Betten und elegantes Interieur.



Deckpläne (Acrobat PDF)

- L** **INNENKABINE**
Caribbean Deck
2 untere Betten, Sitzzecke. (ca.13 m²)
- M** **INNENKABINE**
Caribbean Deck
2 untere Betten, Sitzzecke. (ca.13 m²)
- N** **INNENKABINE**
Caribbean Deck
2 untere Betten, Sitzzecke. (ca.13 m²)

- E** **AUßENKABINE**
Biscane Deck
2 untere Betten, Sitzzecke, Panoramafenster. (ca.15 m²)
- FF** **AUßENKABINE**
Atlantic, Biscane Decks
2 untere Betten, Sitzzecke, Bullauge. (ca.15 m²)
- F** **AUßENKABINE**
Caribbean Deck
2 untere Betten, Sitzzecke, Bullauge. (ca.15 m²)
- GG** **AUßENKABINE***
Norway, Promenade Decks
2 untere Betten, Sitzzecke, (ca.15 m²)
- G** **AUßENKABINE***
Norway Deck
Panoramafenster. (Teilweise Sichtbehinderung.)
(ca.15 m²)
- HH** **AUßENKABINE**
Caribbean Deck
2 untere Betten, Sitzzecke, Panoramafenster. (ca.15 m²)
- H** **AUßENKABINE**
Caribbean Deck
2 untere Betten, Sitzzecke, Bullauge. (ca.15 m²)
- II** **SUPERIOR INNEN**
Star, International Decks
2 untere Betten, Sitzzecke, Bullauge. (ca.15 m²)
- I** **INNENKABINE**
Norway, Promenade Decks
2 untere Betten, Sitzzecke. (ca.13 m²)
- JJ** **INNENKABINE**
Atlantic Deck
2 untere Betten, Sitzzecke. (ca.13 m²)
- J** **INNENKABINE**
Biscane Deck, 2 untere Betten, Sitzzecke.
(ca.13 m²)
- KK** **INNENKABINE**
Caribbean Deck
2 untere Betten, Sitzzecke. (ca.13 m²)
- K** **INNENKABINE**
Caribbean Deck
2 untere Betten, Sitzzecke. (ca.13 m²)

eest REISEN GmbH.

Ihr Partner für besondere Reisen

Tassilo Zöpf Weg 18 * 82409 Wildsteig
Tel. 08867 - 91390 Fax. 08867 - 913 913
Email: mail@eest.com * Internet:
www.eest.com

Buchung im Reisebüro mit **eest** REISEN Agentur