

Neuseeland Rundreise & Verlängerungs- Programm Südsee - Cook 24 Tage / 22 Nächte



eest REISEN bietet eine traumhafte Kombinationsreise nach Neuseeland & Cook Inseln.

24 Tage / 22 Nächte individuelle Rundreise * 3.330 €**

Höhepunkte der Reise

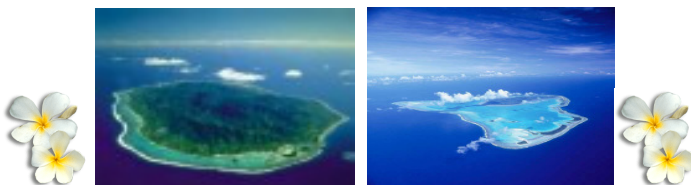
* **14 Nächte Neuseeland Mietwagenrundreise**

* **7 Nächte Cook Islands** *

Entdecken Sie das Land der „langen weißen Wolke“, wie die **Neuseeländer „Maori genannt“** ihr einzigartiges Land nennen. Kaum eine andere Destination bietet eine solche Vielfalt. Neuseeland ist das Land der Kontraste traumhafte Sandstrände, mystische Felsküsten, einsame Buchten, tropische Regenwälder, Vulkane, Hochgebirgsformationen und Gletscher die fast im Meer enden, tiefe Fjorde und sanfte hügeliges Weidland.



Auf dem Rückweg ein Abstecher zu den **Cook Inseln**, bekannt durch ihre tropische Vegetation, abwechslungsreiche Landschaften, weiße Sand-, Korallenstrände und glasklaren blauen Lagunen.



Insel Rarotonga/Cook Insel Aitutaki/Cook

- ✈ **Linienflüge**
Linienflüge in der Touristenklasse mit Getränke Service- und Verpflegung, Langstrecken- Komfortsitze mit Musik & Videoprogramm.
- 😊 **Reiseprogramm**
Für Sie geplant mit über 30 jähriger Erfahrung als Südsee Spezialist. Vorbehaltlich Programmänderungen.
- 🕒 **Reisetermine**
Ab- und Anreise fast täglich möglich.
- 🍽 **Verpflegung**
Mahlzeiten laut Reiseverlauf, Leistungsbeschreibung und Preise.
- 👉 **Reiseleitung**
eest Reiseagentur vor Ort.
- 🗺 **Kombinationen**
Mit weiteren Zielen der Südsee oder auf Reiseroute möglich.
- 📖 **Allgemeine Informationen**
eest REISEN bietet Informationen- und Literatur mit den Reiseunterlagen.
- 😊 **Individueller Service**
eest REISEN bietet individuellen Service auf der gesamten Reise durch eine Vertretung vor Ort.
- 👤 **Rundreise ideal für jedes Alter**
Diese besondere **eest REISEN** ist auch für Senioren geeignet.
- 📖 **Einreise Informationen**
Einreise Meldepflicht für Gäste die in oder über die USA einreisen. Genauere Information erhalten Sie bei Buchung über **eest** Reisen.
- 😊 **Verlängerungen**
Es können weitere Hawaii Inseln oder Anschlussprogramme in USA als Kombination laut **eest REISEN** Programme gebucht werden. **Verlängerungen- und Kürzungen möglich!**

eest REISEN

Ihr Partner für besondere Reisen, ausgezeichnet mit der Goldenen Palme

Tassilo Zöpf Weg 18 * D-82409 Wildsteig * Tel. 08867-91390 * E-mail: mail@eest.com. Internet: www.eest.com
Informationen und Buchungen im Reisebüro mit **eest** Agentur

Neuseeland & Südsee Rundreise 23 Tage

INDIVIDUELLER REISEVERLAUF



1. – 3. Tag, Auckland

Linienflüge mit **Air New Zealand** ab allen größeren deutschen Städten über London nach Auckland Neuseeland. Ankunft z.Zt. 09.00 Uhr morgens am übernächsten Tage. Übernahme des Mietwagens am Flughafen Auckland.



Mittelklassewagen z.B. Toyota Corolla – 4-türig inkl. Klimaanlage

Anmietung Auckland Flughafen / Abgabe Christchurch Flughafen.

Preise alles inklusive: Vollkasko- und Kfz-Diebstahlversicherung ohne Selbstbeteiligung im Schadensfall auch für Schäden an Glas, Dach und Reifen, Haftpflichtversicherung mit erhöhter Deckungssumme (mindestens 2 Mio Euro wo die landesübliche Deckung nicht ausreicht), unbegrenzte Kilometer, allen lokalen Steuern, Flughafenbereitstellung und -gebühren. Alle angegebenen Fahrzeuge sind Beispiele für die jeweilige Wagengruppe.

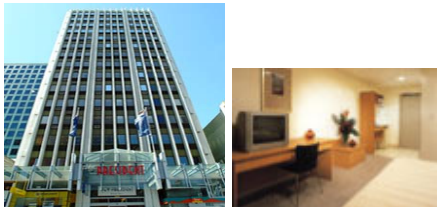


3.–5.Tag, Auckland-Nordinsel

Kia Ora oder herzlich Willkommen in Neuseeland. Fahrt in Eigenregie zum **New President Hotel** im Herzen von Auckland. 2 Übernachtungen im DZ Standart plus zusätzliche frühe Zimmerbelegung.



Neuseeland – Auckland



New President Hotel *** - Auckland



5.–6.Tag, Bay of Islands-Nordinsel

Fahrzeit ca. 4.20Std.

Fahrt in Eigenregie zum **Paihia Pacific Resort**. 1 Übernachtung im DZ 1 Schlafzimmer Unit. **Unser Vorschlag eine Bootsfahrt durch die Bay of Islands und Besuch des historischen Stättchens „Russel“.**



Bay of Islands



Paihia Pacific Resort *** – Bay of Islands



6.–7.Tag, Coromandel-Nordinsel

Fahrzeit ca. 8.00 Std. Fahrt in Eigenregie zum Pauanui Pines Motor Lodge. 1 Übernachtung im DZ Standart. **Unser Vorschlag Fahrt entlang der bezaubernden Ostküste von Coromandel.**



Coromandel – Wanderung



Pauanui Pines Motor ***-Coromandel



7.–9.Tag, Rotorua-Nordinsel

Fahrt ca. 5 Std. in Eigenregie zum **Ibis Hotel**. 2 Nächte im DZ Standart. **Unser Vorschlag Besichtigung des Whakarewarewa Maori Arts Crafts Institut und Thermalgebiet. Abends Besuch eines „Maori Hangi“ Abendessen um die Kultur der Maori kennen zu lernen.**



Rotorua Government Garden



9.–10.Tag, Lake Taupo-Nordinsel

Fahrzeit ca. 1.00 Std. Fahrt in Eigenregie zum **Lakeland of Taupo**. 1 Nacht im DZ Standart. **Unser Vorschlag Fahrt über die Huka Wasserfälle zum Lake Taupo – dem größten See Neuseelands.**



Neuseeland – Lake Taupo



Lakeland Resort *** – Lake Taupo



10.–11. Tag, Wellington-Nordinsel

Fahrzeit ca. 1.00 Std. Fahrt in Eigenregie zum **Ibis Wellington Hotel**. 1 Übernachtung im DZ Standart. **Unser Vorschlag Tongariro Nationalpark bis zur Hauptstadt Wellington.**



Ibis Hotel*** Wellington St. Mary Church



11.Tag, Fähre von Wellington Nordinsel nach Picton Südinsel

(Dauer ca. 3 Std.) Fahrzeug kann mitgenommen werden kostet ca. NZ\$ 50,- vor Ort. **Fähre kann vorreserviert werden kostet pro Pers. € 38,- extra!**



11.–12. Tag, Nelson/Christchurch – Südinsel

Fahrzeit ca. 2.10 Std. Fahrt in Eigenregie zum **Scenic Circle Cotswold Hotel**. 1 Übernachtung im DZ Standart. **Unser Vorschlag Whale Watching Tour in Kaikoura.**



Christchurch Square

eest REISEN

Ihr Partner für besondere Reisen ausgezeichnet mit der Goldenen Palme

Tassilo Zöpf Weg 18 * D-82409 Wildsteig * Tel. 08867-91390 * E-mail: mail@eest.com. Internet: www.eest.com

Neuseeland & Südsee Rundreise 23 Tage



Scenic Circle Cotswold Htl *** Christchurch

12.-14.Tag, Fox Glacier & Franz Josef Glacier – Südinsel Fahrzeit ca. 10.00 Std. Fahrt in Eigenregie zum **Scenic Circle Glacier Country Hotel**. 2 Übernachtungen im DZ Standart. **Unser Vorschlag** Fahrt durch die Canterbury Ebene und über den spektakulären Arthur's Pass, weiter nach Hokitika zum Franz Josef Gletscher und zum Fox Gletscher.

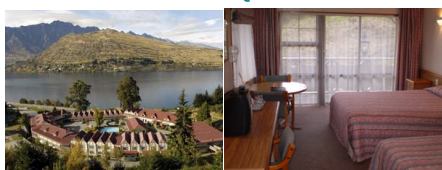


Neuseeland – Fox Glacier & Franz Josef

14.-15.Tag, Queenstown–Südinsel Fahrzeit ca. 08.10 Std. Fahrt in Eigenregie zum **Sherwood Manor Hotel**. 1 Übernachtung im DZ Studio. **Unser Vorschlag** eine Dampferfahrt auf dem Wakatipu, Wildwasserfahrt, oder Jetbootfahrt.



Neuseeland – Queenstown



Sherwood Manor Hotel *** Queenstown

15.-16.Tag, Te Anau Milford Sound –Südinsel Fahrzeit ca. 02.10 Std. Fahrt in Eigenregie zum **Luxmore Hotel**. 1 Übernachtung im DZ Standart. **Unser Vorschlag** eine Bootsfahrt auf dem Milford Sound.



Te Anau – Milford Sound



Luxmore Hotel ***- Te Anau

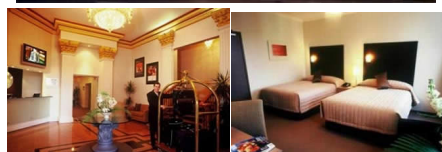
16.-17.Tag, Dunedin–Südinsel Fahrzeit ca. 04.35 Std. Fahrt in Eigenregie zum **Mercure Hotel**. 1 Übernachtung im DZ Standart. **Unser Vorschlag** Fahrt nach Süd-Canterbury an Obstplantagen und Schaffarmen vorbei.



Church/Kirche – Dunedin



Mercure Hotel *** – Dunedin



17.-18. Tag, Christchurch–Südinsel Fahrzeit ca. 05.50 Std. Fahrt in Eigenregie zum **Cotswold Hotel**. 1 Übernachtung im DZ Standart. **Unser Vorschlag** Besichtigung der englischsten Stadt Neuseelands „Christchurch“. Abgabe des Leihwagens. Weiterflug nach Rarotonga auf die Cook Islands.



Kia Orana oder herzlich Willkommen auf den Cook Islands.



18.-22. Tag, Rarotonga Cook Inseln Ankunft auf Rarotonga. Begrüßung durch unsere örtliche eest Agentur. Bustransfer zum **Palm Grove Lodge**. Eine hübsche tropische Hotelanlage an der Südküste Rarotongas. Garten Studio im tropischen Garten mit Kochnische. 4 Übernachtungen inklusive tropischem Frühstück.



Palm Grove Lodge ***- Garten Studio

22. Tag Transfer zum Flughafen Rarotonga und Inlandsflug mit Air Rarotonga nach Aitutaki.

22.-25. Tag, Aitutaki Cook Inseln. Transfer vom Flughafen zum **Samade on the Beach, Aitutaki**. Eine kleine tropische Anlage. Die Bungalows direkt am Strand inklusive Frühstück. 3 Übernachtungen.



Samade on the Beach **/* – Aitutaki

25.-27. Tag Rückflug von Aitutaki nach Rarotonga und Heimflug mit Air New Zealand. Ende der Reise. Ankunft in Deutschland am übernächsten Tag.

Preise pro Person im 1/2 Doppel

Saisonzeiten	Preise €
01.04.09- 30.06.09	3.330 € pro Person
01.07.09- 31.08.09	3.530 € pro Person
01.09.09- 10.12.09	3.420 € pro Person
11.12.09- 14.01.10	3.830 € pro Person
15.01.10- 31.03.10	3.420 € pro Person

Einzelzimmer-Zuschlag auf Anfrage

Höhere Zimmerkategorien / Verpflegung auf Anfrage möglich. Programm und Preise vorbehaltlich Änderungen.

Business Klasse Flugpreise auf Anfrage möglich.

Verlängerungen: eest REISEN Südsee Inseln, Australien, Neuseeland, Asien und USA möglich.

eest REISEN

Ihr Partner für besondere Reisen ausgezeichnet mit der Goldenen Palme

Tassilo Zöpf Weg 18 * D-82409 Wildsteig * Tel. 08867-91390 * E-mail: mail@eest.com. Internet: www.eest.com

Neuseeland & Südsee Rundreise 23 Tage



UNVERBINDLICHE HOTEL BESCHREIBUNG NEUSEELAND

New President Hotel *, Auckland**

Mittelklasse Hotel im Herzen von Auckland. Die Einkaufsmeile „Queen Street“ in unmittelbarer Nähe. Zum Hotel gehört ein Frühstücksraum, mehrere Restaurants im direkten Umkreis. Die Zimmer sind mit Klimaanlage, Telefon, Haartrockner und TV ausgestattet. Zusätzliche Kochnische inkl. Mikrowelle, Kühlschrank und Wasserkocher.

Paihia Pacific Resort *, Bay of Islands - Nordinsel**

Kleines Resort ca. 150 m vom Strand und wenige Gehminuten vom Zentrum entfernt. Es bietet ein Restaurant mit Lounge Bar, Waschautomat und Reinigungsdienst, sowie ein Swimmingpool, Tennisplätze mit Flutlicht, Sauna und Fitnessraum. Die insgesamt 36 Zimmer sind mit Telefon, Haartrockner und Wasserkocher ausgestattet.

Pauanui Pines Motor Lodge *, Coromandel – Nordinsel**

Die Lodge liegt an der Ostküste der Halbinsel in Pauanui, zirka 45 km von Coromandel und 10 Gehminuten vom Pauanui Strand entfernt. 21 Cottages sind mit Küche, TV, Haarföhn und Balkon ausgestattet. Es bietet ein Swimmingpool und ein Tennisplatz.

Ibis Rotorua *, Rotorua Nordinsel**

Das mittelklasse Hotel liegt direkt am Ufer des schönen Lake Rotorua's und ist nur ca. 10 Gehminuten vom Rotorua Zentrum entfernt. Zum Hotel gehört ein Restaurant mit Bar. Die 145 Zimmer sind mit Klimaanlage, TV, Safe ausgestattet.

Lakeland of Taupo *, Lake Taupo - Nordinsel**

Hübsches Resort in einen großen Garten eingebettet. Am Uferweg des Lake Taupo gelegen. Zirka 3 km um Zentrum. Die 64 Studio's sind mit TV, Heizdecken, Kühlschrank und Haarföhn ausgestattet. Zum Resort gehört ein Swimmingpool und Tennisplatz.

Ibis Wellington *, Wellington - Nordinsel**

Mittelklassehotel im Zentrum von Wellington. Die Bushaltestelle und der Bahnhof in direkter Nähe. Die 200 Zimmer sind mit Klimaanlage, Kühlschrank, TV, Wasserkocher und Bügeleisen ausgestattet. Zum Ibis gehört ein Restaurant mit Bar und Wäscherei.

Scenic Circle Cotswold Hotel *, Christchurch - Südinsel**

Mittelklassehotel im englischen Baustil. 5 Fahrminuten vom Zentrum entfernt. 99 Zimmer sind mit TV, Minibar, Haarföhn und Wasserkocher ausgestattet. Zur Anlage gehört ein Restaurant, Bar, Swimmingpool, Sauna, Fitnessraum und Gästewaschmaschinen.

Scenic Circle Glacier Country *, Fox Glasier - Südinsel**

Einfaches Hotel an der Westküste, idealer Ausgangspunkt die umliegenden Gletscher zu erkunden. Zimmer sind mit TV, Radio, Föhn, Telefon, Heizung, Kühlschrank und Kaffee/Teezubereiter ausgestattet. Es bietet ein Restaurant, Bar, offener Kamin (nur im Winter) und Parken.

Sherwood Manor *, Queenstown - Südinsel**

Motel an der Hauptstraße umgeben von herrlicher Natur. Nur ca. 4 Autominuten vom Zentrum und ca. 3 Min. vom Flughafen entfernt. Alle Studio's bieten Kochnische, Telefon und TV. Restaurant, rustikale Bar und ein Swimmingpool.

Luxmore Hotel *, Te Anau – Milford Sound - Südinsel**

Mittelklassehotel im Zentrum mit Ausblick auf den See und die Berge. Zu Fuß ist der Fiordland Nationalpark leicht zu erreichen. 148 Zimmer mit TV, Radio, Wasserkocher und Haarföhn. Zum Hotel gehört ein Restaurant, Bistro und ein Coffee Shop.

Mercure Hotel *, Dunedin - Südinsel**

Zentral gelegenes Hotel direkt an der Princess Street und nur wenige Gehminuten vom Octagon Platz und den Einkaufsstraßen. Die 50 Zimmer sind mit TV, Telefon, Minibar, Haarföhn, Safe und Wasserkocher. Zum Hotel gehört ein Restaurant und eine Bar.

Mietwagen Neuseeland



Toyota Corolla 4dr a/c oder ähnlich



Klimaanlage, 4 Türen

untere mittelklasse mit Klimaanlage



Alles inklusive!

Bei unseren Preisen dürfen Sie übrigens gern ein wenig näher hinschauen. Die sind nämlich alles inklusive: Vollkaskoversicherung ohne Selbstbeteiligung im Schadensfall auch an Glas, Dach und Reifen. Kfz-Diebstahlversicherung ohne Selbstbeteiligung im Schadensfall. im Schadensfall Erstattung der Selbstbeteiligung innerhalb 14 Tage. erhöhte Haftpflichtdeckungssumme. in der Regel unbegrenzte Deckung, mindestens jedoch 2 Mio. € wo die gesetzl. Mindestdeckung nicht ausreicht. unbegrenzte Kilometer . alle lokalen Steuern. Flughafenbereitstellung. Flughafenengebühren



UNVERBINDLICHE HOTEL BESCHREIBUNG SÜDSEE – COOK ISLANDS

Palm Grove Lodge *, Insel Rarotonga - Cook Inseln**

Gemütliche kleine Bungalowanlage inmitten eines tropischen Gartens auf der Insel Rarotonga. Die Garten Studio liegen direkt über der Inselstraße ca. 52qm inkl. DU/WC, Föhn, Radio, CD-Plyer, Telefon, Klimaanlage, Deckenventilator, Kaffee-/Teezubereiter, Kochnische u. Kühlschrank, Safe und Terrasse.

Samade on the Beach **/*, Insel Aitutaki - Cook Inseln

Kleine gemütliche Anlage im tropischen Garten auf einer Landzunge am feinsandigen Outo Beach. Die Bungalows sind schlicht im landestypischen Stil mit Klimaanlage, Deckenventilator, TV, Kühlschrank, Wasserkocher und Veranda ausgestattet.

eest REISEN

Ihr Partner für besondere Reisen ausgezeichnet mit der Goldenen Palme

Tassilo Zöpf Weg 18 * D-82409 Wildsteig * Tel. 08867-91390 * E-mail: mail@eest.com. Internet: www.eest.com