

Blue Lagoon Cruise, Fiji



Herrliche Kreuzfahrt zu den traumhaften Mamanua und Yasawa Fiji Inseln. Romantische Nächte unter dem unbeschreiblichen klaren Sternenhimmel. Schmackhafte Speisen und Getränke von liebenswerten Fijianern serviert. Interessante Ausflüge mit einem ausgewogenen Freizeitangebot für jeden Geschmack. Das sind die Aussagen von **eeest REISEN** Kunden über diese Kreuzfahrten.

Blue Lagoon Cruises bietet vier Schiffe mit verschiedenen Routen



<u>Mystique-Princess</u> 56 Meter	<u>Yasawa-Princess</u> 54 Meter	<u>Nanuya-Princess</u> 49 Meter	<u>Popular-Lycianda</u> 39 Meter
36 Deluxe Außenkabinen	33 Deluxe Außenkabinen	26 Deluxe Außenkabinen	21 Deluxe Außenkabinen
120 Sitzplätze im Lokal Foyer, Boutique	100 Sitzplätze im Lokal Boutique	75 Sitzplätze im Lokal Boutique	60 Sitzplätze im Lokal ---
3 Sonnendecks, 2 Bars	2 Sonnendecks, 1 Bars	2 Sonnendecks, 1 Bars	Sonnendecks, 1 Bars

Mystique Princess Kabinenbeschreibung : alle Kabinen mit Minibar, TV, Radio, Telefon und Panoramafenster. **Saloon Deck :** 7 Kabinen mit Doppel- oder zwei Einzelbetten und aufklappbarem 3ten Bett bei Bedarf. **Main Deck :** 13 Kabinen mit Doppel- oder zwei Einzelbetten und aufklappbarem Bett.

Yasawa Princess Kabinenbeschreibung : **Bridge Deck :** 7 Kabinen mit Doppelbett oder zwei Einzelbetten mit Ausziehbett, Fenster und Tür zum Deck. **A-Deck :** 14 Kabinen mit Doppelbett oder zwei Einzelbetten mit Ausziehbett, Fenster und Tür zu Deck. **B-Deck :** 12 Kabinen mit Doppelbett oder zwei Einzelbetten mit Ausziehbett und Bullauge.

Nanuya Princess Kabinenbeschreibung : **Bridge Deck :** 2 Kabinen mit Doppelbett oder zwei Einzelbetten, Fenster zum Deck. **A-Deck :** 12 Kabinen mit Doppelbett oder zwei Einzelbetten, teilweise mit Ausziehbett, Fenster zum Deck. **Main-Deck :** 12 Kabinen mit Doppelbett oder zwei Einzelbetten teilweise mit Ausziehbett und Bullauge.

Lycianda Popular Kabinenbeschreibung : **A-Deck :** 12 Kabinen mit Doppelbett oder zwei Einzelbetten, Fenster zum Deck. **Main-Deck :** 9 Kabinen mit Doppelbett oder zwei Einzelbetten und Bullauge.

eeest REISEN GmbH

Ihr Partner für besondere Reisen

Tassilo Zöpf Weg 18 * D-82409 Wildsteig * Tel. +49 (0) 8867 – 913 90 * Fax. 913 913
e-mail: mail @ eeest.com * **Internet:** www.eeest.com * **Internet:** www.world-travel.net

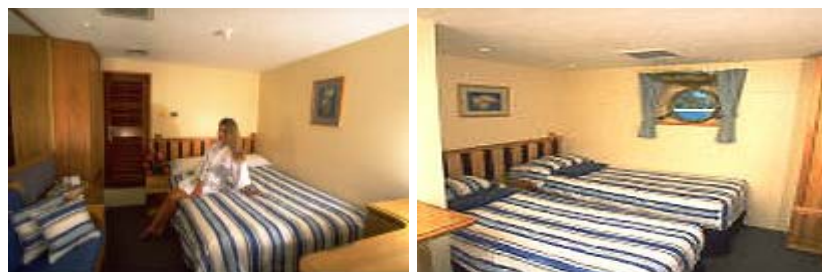


Eine traumhafte Kreuzfahrt durch eine der schönsten Inselketten im Pazifik mit glasklarem Wasser, Palmenstrände, Korallenriffe und unberührte Atolle bereiten ein unvergessliches Erlebnis. Verwöhnt wird man an Bord mit Köstlichkeiten aus der traditionellen Fiji Küche und internationalen Gaumenfreuden.

Alles auf einen Blick:

- Klimatisierte Kabinen mit großen Panorama Fenstern
- WC, Dusche, Bad, Haarfön, 240 Volt, täglich Seife, Shampoo- und Handtücher.
- Komfortable Zimmer, Minibar, Kabinen Klimaanlage und im Schiff.
- Sonnendeck mit Swimming Pool, Spa und Sauna.
- Bar, Aufenthaltsraum, Leseraum, Videogerät, Restaurant im Innen- und Außen.
- Glasboot, Schnorcheln, Paddeln, Volleyball, Windsurfen, Riff Wandern, Fischen, Wanderungen, Ausflüge, Abendprogramm mit Fiji Musik, Gesang und Folklore.
- Boutique, Wäsche Service
- Vollpension
- Tauchlehrer mit Tauchboot gegen extra Kosten

Die Kabinen sind komfortabel ausgestattet mit Klimaanlage, Doppelbett, Dusche und WC. Es kann gewählt werden zwischen verschiedenen mehrtägigen Kreuzfahrten. Die Schiffe landen bequem direkt an den abgelegenen Stränden. (Beispiel einer Doppelkabine).



Es werden **Ausflüge** auf den Inseln zu den ursprünglichen Dörfern mit freundliche Fijianer unternommen. Die Welt hat noch eine andere Dimension. Erleben Sie ein unbeschreibliches Paradies unter dem Meeresspiegel. Tauchen und Schnorcheln Sie in einer faszinierenden Welt voller Überraschungen. Hochzeitspaare- Reisende werden auf der Kreuzfahrt ganz besonders verwöhnt.



eest REISEN GmbH

Ihr Partner für besondere Reisen

Tassilo Zöpf Weg 18 * D-82409 Wildsteig * Tel. +49 (0) 8867 – 913 90 * Fax. 913 913
e-mail: mail @ eest.com * Internet: www.eest.com * Internet: www.world-travel.net